

Perspectiva general de la *Compañía*



AlfaTRONIX

AlfaTronix fué establecida hace 25 años suministrando convertidores de voltaje fiables para el mercado náutico. Los convertidores son utilizados en equipos de navegación y de comunicación, frecuentemente empleados en situaciones de vida y muerte. Actualmente, AlfaTronix fabrica convertidores de voltaje DC a DC y AC a DC para todo tipo de sistemas móviles eléctricos instalados en embarcaciones, vehículos y naves aéreas.

La compañía está localizada en Poole, Dorset, en la costa Sur de la Gran Bretaña. Emplea 22 personas. Las ventas anuales ascienden a £2M. En la mayoría de los años las exportaciones representan la mayor parte de la producción. Actualmente exportamos a más de 30 países. El sistema de distribución se encuentra constantemente desarrollándose y siempre estamos en la búsqueda de distribuidores dinámicos y emprendedores.

La compañía tiene varios sitios de ventas. En Poole se encuentran localizadas la oficina central y el centro de fabricación. AlfaTronix



SARL es una subsidiaria en Paris, que atiende al mercado de habla francesa. El mercado de habla alemán se encuentra respaldado por una oficina en Maastricht. La expansión en Europa continua creciendo. Recientemente se han registrado ventas del Norte y del Sur de América.

La compañía consistentemente ha ganado premios de calidad e innovación en producción. Esta acreditada a ISO9001. La línea de ensamble utiliza técnicas de fabricación de 'Primera Clase' en la que se detectan y preeven errores, se evita desperdicio y se obtiene continuo mejoramiento.

La compañía se destaca en producir convertidores de voltaje que son muy compactos, de funcionamiento en frío, y que emiten insignificantes niveles de 'RFI' interferencia en la frecuencia de radio. Los productos son ensamblados utilizando tecnología de montaje en superficie para mejorar fiabilidad y reducir costos.

Convertidores

AlfaTRONIX Ltd

Para uso en

vehículos,
embarcaciones y
aeronaves

Perspectiva general de *Producto*

La gama de convertidores AlfaTronix están principalmente diseñados para uso en sistemas móviles eléctricos instalados en vehículos, embarcaciones y naves aéreas. Toda la gama cubre los más populares voltajes desde 12Vdc a 360Vdc, a niveles de carga continua desde 36 a 288 Vatios. Todas las unidades operan en Switch mode y son ensambladas utilizando la tecnología SMT de Montaje en Superficie (surface mount technology). Son capaces de aceptar entradas de corriente alterna AC.

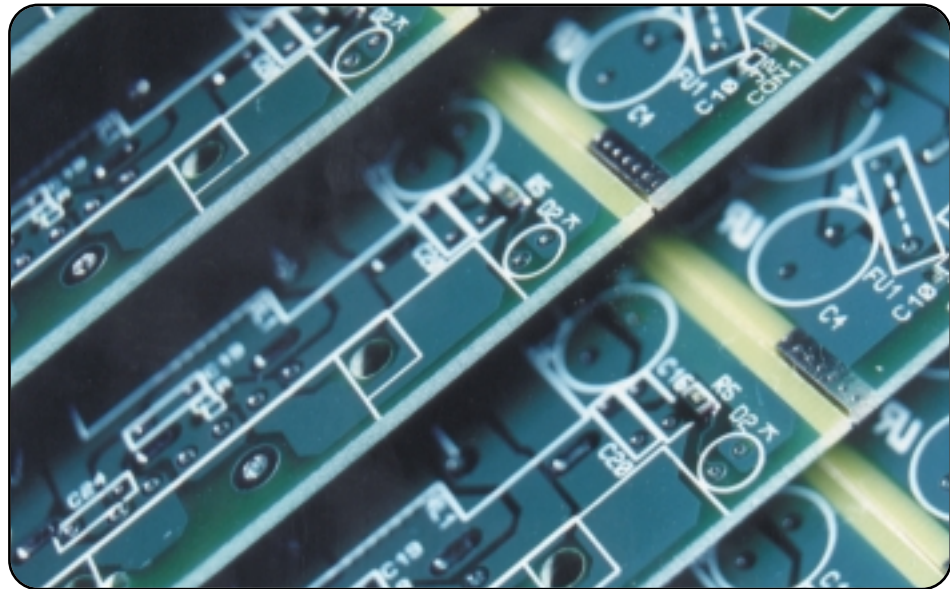
La gama de productos se han dividido en dos dependiendo de los aspectos de seguridad en el voltaje que manejan. Los productos PowerMaster caen sobre la categoría de Bajo Voltaje operando sobre sistemas eléctricos entre 72Vdc y 360Vdc. Los productos PowerSelector, que incorporan los productos PowerVerter, caen dentro la categoría de Extra Bajo Voltaje para funcionamiento en sistemas eléctricos entre 12Vdc y 48Vdc. La división ocurre alrededor de 60Vdc.

Todos productos pueden ser utilizados para cargar continuamente el voltaje de baterías de ácido de plomo, siempre y cuando se sigan las instrucciones de fabricación.

TELCOM
www.telcomsa.es
Tel. (+34) 91 103 30 00

AlfaTRONIX

AlfaTronix Limited 29 Newtown Business Park, Poole, Dorset BH12 3LL Great Britain.
Tel: +44 (0) 1202 715517. Fax: +44 (0) 1202 715122. E-mail: sales@alfatronix.ltd.uk
Web Site: <http://www.alfatronix.ltd.uk>



Los Convertidores PowerMaster de Bajo Voltaje

Los convertidores PowerMaster operan desde entradas ac o dc de Bajo Voltaje hasta un rango entre 50V a 360V. (Para productos de Exta Bajo Voltaje ver nuestro gama PowerSelector). Para cubrir el rango de voltaje de entrada ofrecemos dos grupos de productos. La división ocurre alrededor de 140V a pesar de translaparse ampliamente. Cada grupo cubre entradas de rango de 3:1 y aceptan dc o una frecuencia amplia de entrada ac incluyendo 50 y 60 Hz. Los rangos de potencia son 36, 72, y 144 Watts / Vatios. El voltaje nominal de salida son fijados en fabricación a 12, 24, 36 o 48Vdc.

Estas unidades pueden ser utilizadas para suministrar radiotelefonos y otros equipos desde corriente ac usadas en oficinas, cabinas portátiles, casetas de comunicación, redes de teléfonos, emplazamientos remotos de antenas, barcos, torres de petróleo, etc. Las aplicaciones dc incluyen su uso en trenes, gr'as, y otros vehículos de tracción tales como flotillas de lecheros, tranvías, vehículos subterráneos, maquinaria de minas, etc.

Los PowerMaster han sido aprobadas por la directiva Europea de Bajo Voltaje y tienen la marca CE. Asimismo cumplen con los requisitos de UL1950 y FCC Clase B.

Los Convertidores PowerSelector de Extra Bajo Voltaje

Los convertidores PowerSelector, que incluyen nuestra serie PowerVerter son diseñados para aplicaciones (ELV) entre 12 y 48Vdc. (Para voltajes mayores, ver nuestra gama PowerMaster). Los productos ofrecen una selección de voltajes de entrada y de salida, desde 12Vdc a 48Vdc, en cuatro rangos diferentes de potencia.

Están diseñados para usarse en sistemas eléctricos móviles utilizados en vehículos, embarcaciones, aeronaves, montacargas, vehículos de tracción eléctrica, tranvías, trenes, gr'as, carros de golf, sillas de minusválidos, maquinaria de minas, etc.

Las aplicaciones 24Vdc a 12Vdc están apoyadas por el subgrupo de productos, la serie PowerVerter (ver el catálogo separado). Esta gama se ha optimizado por aplicaciones de alto volumen como vehículos de carga pesada, autobuses, camiones de pasajeros, camiones de construcción, agricultura, embarcaciones y vehículos industriales, yates grandes y en todo tipo de aeronaves. Consecuentemente están fabricados a bajo costo y ofrecen excelente relación calidad-precio.

Todos los productos PowerSelector tienen la marca 'CE' y aquellos usados en vehículos de tránsito también tienen la marca 'e'. Todos reúnen los requisitos de FCC Clase B.